
EARTH POWDER INFUSION

**BARVA NA ROSTLINNÉ BÁZI S PŘÍRODNÍMI PIGMENTY ZÍSKANÝMI
Z LISTŮ, KOŘENŮ, KVĚTŮ A OVOCE. OBOHACENÁ O ČISTÉ PŘÍMÉ PIGMENTY**

obsahuje výtažky z barvicích bylin

100% VEGANSKÉ / 98% SLOŽEK PŘÍRODNÍHO PŮVODU*

NATURAL HAIRCARE

PREVIA[®]

ITALIA



EARTH POWDER INFUSION

obsahuje výtažky z barvicích bylin

Barevný prášek na rostlinné bázi. Obsahuje přírodní pigmenty získané z listů, kořenů, květů a ovoce obohacené o čisté přímé pigmenty. Jemné a harmonické ošetření pro rovnoměrné, zářivé a dlouhotrvající barvy. Barví, tónuje a chrání vlasovou pokožku a vlasové vlákno díky blahodárným účinkům a vlastnostem svých složek.

BARVÍ / VYVAŽUJE / ROZJAŇUJE



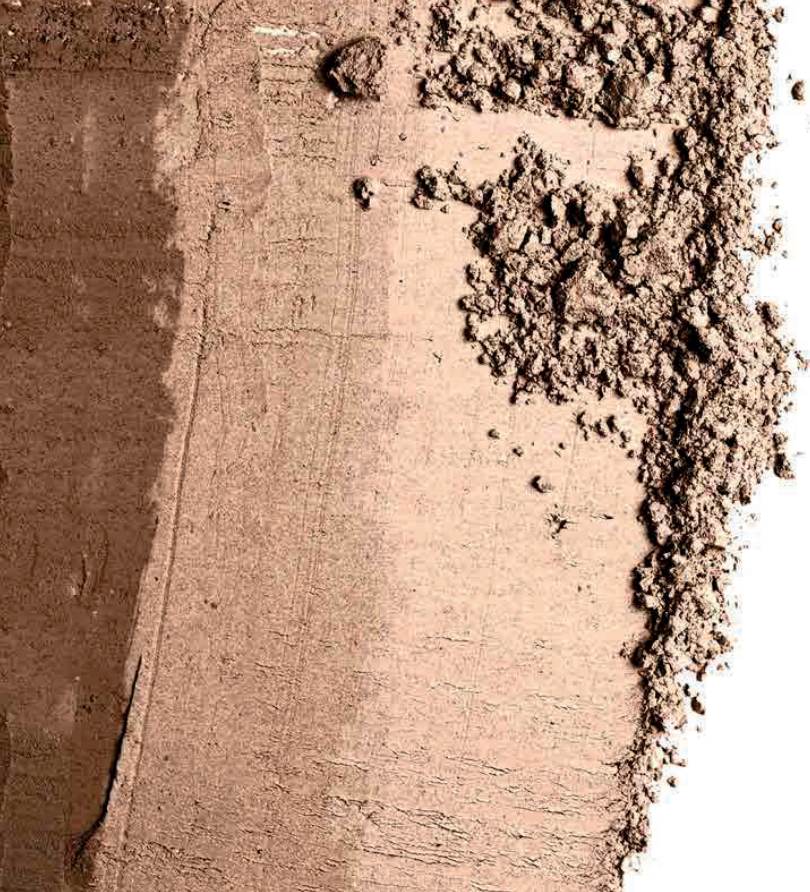
VEGANSKÝ DELIKÁTNÍ RESPEKTUJÍCÍ PŘÍRODNÍ BARVÍCÍ SYSTEM

Ideální pro ty, kteří chtějí jemné barvení a hledají skutečný, autentický zážitek ze spojení se zemí.



LISTY KVĚTŮ A KOŘENY PRO VAŠE PŘIROZENÉ BARVENÍ

**BOTANICKÉ PRVKY PRO PŘIROZENÉ BARVENÍ, RESTRUKTURALIZACI A
ŠETRNOST K ŽIVOTNÍMU PROSTŘEDÍ.**



aktivní ingredience

BARVENÍ BYLINOU BARVA A KONCENTRÁT S NĚKOLIKA VÝHODY

Pigmenty uvolněné infuzí prášků přirozeně barví, respektují strukturu vlasů a poskytují jasné a intenzivní odlesky. Obnovují a navracejí rovnováhu vlasové pokožce a vlasům, díky antibakteriálním a protizánětlivým vlastnostem.



JUGLANS NIGRA / OŘEŠÁK ČERNÝ

HNĚDÁ/ČERNÁ

Přirozená tmavá barva vlasů, ideální pro jakýkoli odstín hnědé. S protizánětlivými a vyrovnávacími účinky.

CASSIA OBOVATA / BEZBARVÁ HENNA

ZLATÁ ŽLUTÁ

Známa jako „neutrální henna“, obnovuje a vyživuje vlasy. Má antibakteriální a kožní maz regulující vlastnosti. Ideální pro šupinatění.

LAWSONIA INERMIS / HENOVNÍK BÍLÝ

ČERVENOHNĚDÉ ODSTÍNY

Z listů a sušených rozemletých větví se tvoří zelenožlutý prach s lesklými a zpevňujícími účinky.

INDIGOFERA TINTORIA / INDIGOVNÍK PRAVÝ

MODRO-FIALOVÁ

Modrofialové barvivo, známé jako černá henna se používá k barvení a k dodání intenzity tmavým odstínům. Chrání před největším namáháním a dodává vlasům lesk.

CAMPECHE WOOD / KAMPEŠKOVÉ DŘEVO

KAŠTAN/ČERVENÁ

Stále zelený strom ze Střední Ameriky. Z jeho kůry se získává přírodní barvivo s antibakteriálními účinky.



BARVENÍ A OBNOVENÍ ROVNOVÁHY

Earth powder Infusion kombinuje výkon barevné služby s výhodami regulace kožního mazu a obnovení rovnováhy vlasové pokožky a vlasového vlákna.



BARVY

Barva respektující původní vlasovou strukturu. Poskytuje reflexy, lesk a zakrývá šediny. Systém obohacený o čisté přímé pigmenty pro profesionální barvení.

DESATURUJE | PŘIDÁVÁ TEPLÉ TÓNY

VYROVNÁVÁ

Čistí pokožku hlavy a působí proti tvorbě lupů a šupinatění. Působí antibakteriálně. Reguluje tvorbu kožního mazu a zajišťuje čistou a vyrovnanou pokožku hlavy. Posiluje vlasový stvol a poskytuje objem a pevnost jemných vyčerpaných vlasů.

POSILUJE | OBNOVUJE | VYROVNÁVÁ



benefity

/ BARVY

- INTENZIVNÍ LESKLÉ BARVY
- TÓNUJE A POSKYTUJE PŘIROZENÉ ODSTÍNY
- NEVÁZANÁ BARVA
- MOŽNOST PERSONALIZACE / MÍCHÁNÍ ODSTÍNŮ

/ VYROVNÁVÁ

- PLNÉ A POSÍLENÉ VLASY
- ZESÍLENÍ VLASOVÉHO STVOLU
- REGULUJE TVORBU KOŽNÍHO MAZU

PŘÍRODNÍ EFEKT BARVENÍ

Earth powder infusion zajišťuje intenzivní
barvy s nekonečnými přírodními reflexy.



VYSOKÁ TOLERANTNOST

Earth powder infusion může být použita:

- JAKO NÁHRADA NEBO STŘÍDÁNÍ S TRADIČNÍ BARVÍČÍ SLUŽBOU
- BĚHEM TĚHOTENSTVÍ*
- PŘI LÉKAŘSKÝCH ZÁKROCÍCH*
- V MLADÉM VĚKU

Ideální pro:

- VŠECHNY TYPY VLASŮ
- POŠKOZENÉ LÁMAVÉ VLASY
- OŠETŘENÉ VLASY
- ODBARVENÉ VLASY

* Po lékařské konzultaci



100% VEGAN FORMULA 98% NATURAL INGREDIENTS* ŠETRNÉ A UDRŽITELNÉ

Zachovává původní strukturu vlasů a
posiluje je díky svým účinným látkám.

/ VEGANSKÁ RECEPURA
/ SLOŽKY PŘÍRODNÍHO PŮVODU
/ ŠETRNÉ SLOŽENÍ
/ DERMATOLOGICKY TESTOVÁNO

Bez potenciálně škodlivých a
agresivních látek jako jsou:

**AMMONIA / ETHANOLAMINA
PPD / RESORCINA / SLS/ PARABEN / SLES**

* Minimální obsah přírodních látek, vypočtený v hotovém přípravku
připraveném k použití





PROFESIONÁLNÍ POUŽITÍ

Extrémně výkonné složení, ideální pro použití v salonu. Směs vyrobená ze směsí rostlinných pigmentů extrahovaných z 5 barvířských rostlin, posílená čistými přímými pigmenty a rostlinnými oleji.

EARTH POWDER INFUSION

ROSTLINNÉ SLOŽKY

Směsi získané mletím kořenů, oddenků, kůry stromů, listů, větví a pryže rostlinného původu. Pomocí vyluhováním ve vodě vzniká směs, kde se uvolňují přírodní barviva. Vybrané barvicí byliny prošly galvanizací, aby byla zajištěna snášenlivost a bezpečné používání výrobku.

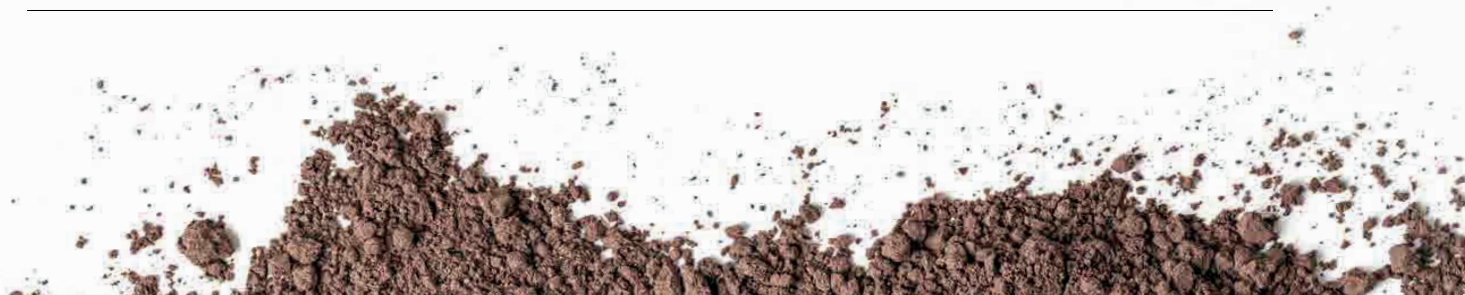
PŘÍMÉ PIGMENTY

Čistá barviva, která nevyžadují oxidaci. Pronikají do vlasů díky své malé velikosti, aniž by je měnily nebo poškozovali. Zaručují větší krytí, lepší barevný výkon a profesionální výsledky.

ROSTLINNÉ OLEJE

Ricinový olej, datlový olej a olej z rýžových otrub dopňují práškovou strukturu bylin, který zaručují hygienu barvy. Díky jejich účinným vlastnostem, vyživují vlasy a dodávají jim lesk a barvu.

Po smíchání s vodou získá barva **98,7 %** rostlinných sloučenin přírodního původu.





BEZPEČNÉ SLOŽENÍ

OZÁŘENÍ GAMA PAPRSKY

Earth powder infusion barvicí byliny procházejí ozařováním* gama paprsky, což je sterilizační metoda nezbytná pro snížení mikrobiálního a bakteriálního zatížení prášků.

Tato technologie zajišťuje maximální toleranci a bezpečnost pro výrobek, a tím i pro obsluhu a uživatele a také pro koncového zákazníka.

*Ošetření gama paprsky nezpůsobí, že se byliny smíchali s radioaktivní paprky, vzhledem k mírnému tepelnému nárůstu procesu (méně než 5 °C).

**AUTENTICKÁ
PŘÍRODNÍ BARVA**

The image features a dense, low-angle shot of a forest canopy during autumn. The leaves are a mix of bright orange, golden-brown, and dark brown, creating a rich, textured background. The lighting is soft, highlighting the individual leaves and the intricate network of dark tree branches. The overall mood is serene and natural, emphasizing the beauty of the season's colors.

CONSIGLI TECNICI

WASHING INSTRUCTIONS / HOW TO USE

COLORI BASE

BASE COLOURS / COULEURS BASE

For more information on our products, visit our website www.l'orealparis.com. For more information on our products, visit our website www.l'orealparis.com. For more information on our products, visit our website www.l'orealparis.com.



SPUMATURE SUGGERITE

SUGGESTED BLEND / SUGGERITES MISCHUNG / ANGELEHNE BESONDERHEIT

The mixture of colors should be applied to the hair in the following proportions: 70% of the color to be blended, 30% of the color to be blended. The mixture of colors should be applied to the hair in the following proportions: 70% of the color to be blended, 30% of the color to be blended. The mixture of colors should be applied to the hair in the following proportions: 70% of the color to be blended, 30% of the color to be blended.



70% + 30% = 20% /16 /30 /00	70% + 30% = 20% /25 /44	70% + 30% = 20% /16 /32	70% + 30% = 20% /66 /23	70% + 30% = 20% /33 /11 /00	70% + 30% = 20% /16 /11
--------------------------------	----------------------------	----------------------------	----------------------------	--------------------------------	----------------------------

CREATE YOUR OWN BLEND. GET INSPIRED BY THE COLOURS OF EARTH

/ COLOUR CHART

3 FOLDED | SIZE 30X20CM | IT/EN/DE/ES

/ ZÁKLADNÍ ODTÍNY

Výběr tónů, které lze použít čistě nebo v jejich kombinaci a oživit tak několik odstínů.

/00

GIGLIO



/32

GRANO



/11

AGAVE



/23

CANNELLA



/44

CLIVIA



/66

PAPAVERO



/65

OSSALIDE



/5

DALIA



/53

SANDALO





100% MÍCHATELNÉ ODSTÍNY PRO INDIVIDUÁLNÍ BARVY

Speciální složení earth powder Infusion umožňuje profesionálům naplno projevít svou kreativitu.

Všechny barvy lze mezi sebou míchat, a nebo s číslem 00 vytvořit nové tóny, pastelové odstíny.

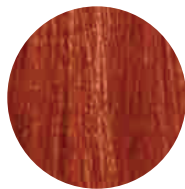
Všestrannost odstínů umožňuje přizpůsobení tónů podle potřeb klienta a vytvořit personalizované odstíny.



**VYTVOŘTE SI VLASTNÍ INDIVIDUÁLNÍ ODSTÍN
NECHTE SE INSPIROVAT BARVAMI PŘÍRODY**

/ NAVRŽENÉ SMĚSI

Sbírka námi vybraných odstínů získaných mícháním čistých odstínů.



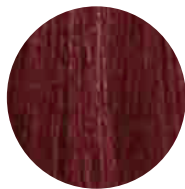
[66/32/00]

20% + 50% + 30%
/66 /32 /00
PAPAVERO GRANO GIGLIO



[23/44]

70% + 30%
/23 /44
CANNELLA CLIVIA



[65/32]

40% + 60%
/65 /32
OSSALIDE GRANO



[53/23]

40% + 60%
/53 /23
SANDALO CANNELLA



[53/11/00]

30% + 30% + 40%
/53 /11 /00
SANDALO AGAVE GIGLIO



[5/11]

40% + 60%
/5 /11
DALIA AGAVE



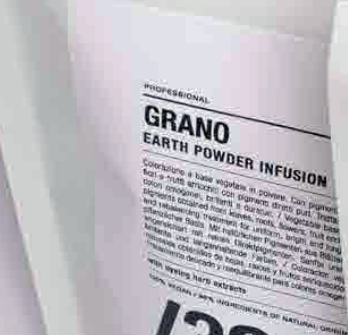
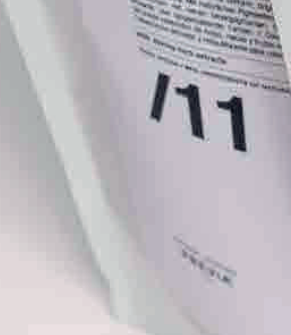
Navrhované směsi se řídí základními
kolorimetrickými zásadami.

Kritérium založené na následujících barvách:
Primární-sekundární-terciální barvy.

Směsi vytvářejí synergickou vazbu mezi různými
rostlinami, což vede k lepšímu pokrytí bílých vlasů
s extrémně lesklými reflexy.

ZESVĚTLÝ PŘIDÁNÍ TEPLÉ TÓNY NEUTRALIZUJE

Zjistěte, jak používat odstíny /00, /32 a /11





/00 ROZJASŇUJE*

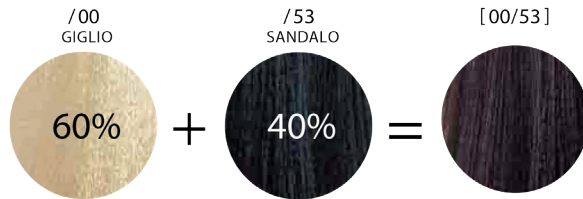
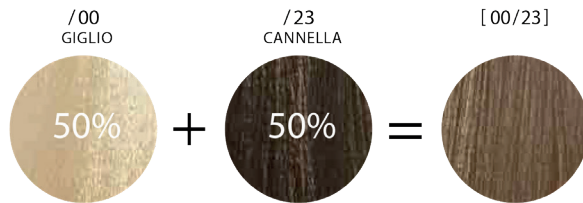
POUŽÍVÁ SE SAMOSTATNĚ
rozjasňuje a dodává barvě lesk

PŘIDÁVÁ SE K JAKÉMUKOLI ODSTÍNU
rozjasněním pozvedá odstín a
vytváří jemnější odlesk

V PŘÍPADĚ VÍCE NEŽ 50 % ŠEDÝCH VLASŮ
se doporučuje použít nejvýše 50 % směsi

[50% /00 + 50% VŠECHNY ODSTÍNY]

*Desaturuje odstíny, se kterými je smíchán.
Nemá zvedací sílu.





/32 PŘIDÁ TEPLÉ TÓNY

POUŽIVÁ SE SAMOSTATNĚ

oživuje barvu a vytváří jasný a teplý efekt

SMÍCHANÝ S /00

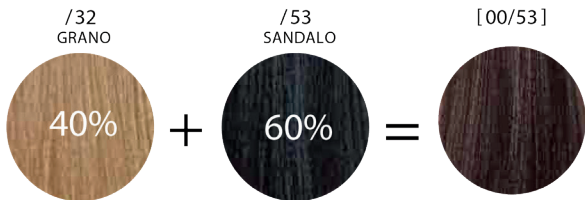
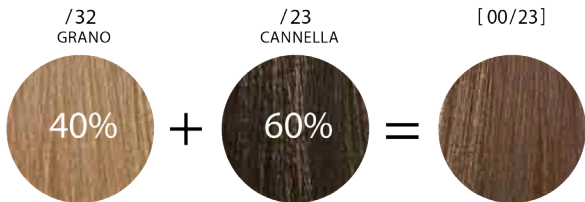
pro vytvoření jemnějšího efektu
(% použití v závislosti na prováděné službě)

PŘIDANÝ K JAKÉMUKOLI ODSTÍNU

Působí na pigment odstínů a způsobuje, že
je teplejší a jasnější

V PŘÍPADĚ VÍCE NEŽ 50 % ŠEDÝCH VLASŮ
doporučuje se, aby obsah směsi nepřesahoval 60 %

[60% /32 + 40% VŠECHNY ODSTÍNY]





/11 NEUTRALIZUJE

POUŽÍVÁ SE SAMOSTATNĚ

tlumí nežádoucí oranžové/červené reflexy

SMÍCHANÝ S /00

tlumí teplé/žluté reflexy.

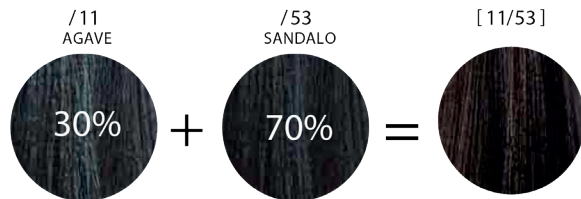
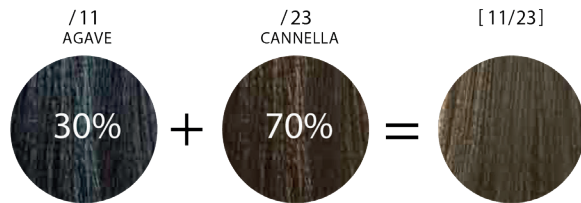
(% použití v závislosti na prováděné službě)

PŘIDANÝ K JAKÉMUKOLI ODSTÍNU

Zintenzivňuje pigment odstínu a činí ho chladnějším a matným

V PŘÍPADĚ VÍCE NEŽ 50 % ŠEDÝCH VLASŮ
doporučuje se, aby obsah směsi nepřesahoval 60 %

[60% /11 + 40% VŠECHNY ODSTÍNY]



/ KLÍČOVÉ INFORMACE



klíčové informace

PRO VŠECHNY TIPY VLASŮ

Šetrná barva na vlasy pro přírodní, barvené, odbarvené, suché a ošetřené vlasy.

Ideální v případě citlivé pokožky, seboreji a šupinatění.

VYSOKÁ TOLERANTNOST

Použití earth powder infusion:

- jako náhrada nebo alternativa k tradičním barevným službám.
- během těhotenství*
- při léčebných procedurách*
- v mladém věku

*Vždy se poraďte se svým lékařem.



klíčové informace

BARVENÍ A ROVNOVÁHA

Šetrná barva na vlasy pro přírodní, barvené, odbarvené, suché a ošetřené vlasy. Ideální v případě citlivé pokožky, seboreji a šupinatění.

REGULUJE TVORBU KOŽNÍHO MAZU

Čistí pokožku hlavy a působí proti tvorbě lupů a šupinatění.

POSILUJÍCÍ PŮSOBNÍ

Posiluje folikuly a dodává vlasům pevnost a objem jemným, vyčerpaným vlasům.

KOSMETICKÉ PŮSOBNÍ

Zlepšuje strukturu vlasů, které jsou po barvě neuvěřitelně lesklé a zdravé.



klíčové informace

MIXOVÁNÍ A TÓNOVÁNÍ

100% personalizovatelná barva, která umožňuje úplnou míchatelnost odstínů. Všechny barvy lze míchat mezi sebou a vdechnout tak život novým tónům, nebo s /00 a vytvořit tak pastelové odstíny.

NEZÁVISLÉ

Earth powder infusion je nezávazná barva, protože jeho speciální složení se trvale nespojuje s keratinem ve vlasu. To umožňuje dokonalou kompatibilitu s dalšími službami, jako je melírování.

TOLERANTNÍ

Zachovává původní strukturu vlasů a posiluje je díky svým účinným látkám.

EFEKTIVNÍ

Extrémně výkonné složení, ideální pro použití v salonu. Rostlinné pigmenty jsou obohaceny o čisté pigmenty, které zaručují větší krytí, lepší barevný výkon a profesionální výsledky.



klíčové informace

ZAKRYTÍ ŠEDÝCH VLASŮ

Zakrývá šedé vlasy a doporučuje se pro zakrytí prvních šedin. Výrobek nebyl koncipován pro krytí šedých vlasů, ačkoli 70 % odstínů zajišťuje optimální krytí.

KOMPATIBILNÍ S TRADIČNÍMI BARVAMI

Služba, kterou lze použít střídavě s klasickou barvou, protože neohrožuje její výslednou kvalitu.

TOLERANTNÍ

Zachovává původní strukturu vlasů a posiluje je díky svým účinným látkám.

PŘÍRODNÍ VŮNĚ

Příjemná přírodní vůně, která dělá používání barvy příjemnější.

JAK SE POUŽÍVÁ



TECHNICKÉ POKYNY

KROK /1
ŠAMPON

Umyjte si vlasy důkladně
BASIC
SHAMPOO
a důkladně opláchněte

KROK /2
VYSUŠIT

Jemně odstraňte přebytečnou vodu pomocí ručníku (čím jsou vlasy sušší, tím hlouběji pronikne pigment do vlasu).

KROK /3
VÝBĚR BARVY

Použijte čistou barvu nebo vytvořte individuální směs k dosažení daného výsledku. Přeneste do misky, opatrně promíchejte, abyste odstranili všechny přebytečné hrudky.

KROK /4
MIXUJTE

Ohřejte vodu na ideální teplotu** pro zvolený odstín. Zvolte poměr míchání* podle typu vlasů a služby, která má být provedena. Nalijte vodu do misky a důkladně promíchejte.

KROK /4
APLIKUJTE

Naneste a vmasírujte barvu na každý pramen. Rovnoměrně rozetřete barvu po celé hlavě.

KROK /5
PŮSOBNÍ

Přikryjte vlasy igelitovou čepicí, tak aby barva nezaschla. Nechte působit 30/60 minut v závislosti na požadované službě.

KROK /6
UMYTÍ

Přidejte trochu vody do vlasů, emulgujte a jemně masírujte. Odstraňte jakýkoli přebytek barvy důkladným opláchnutím vlažnou vodou až do doby, dokud nebude voda průhledná.

ZÁKLADNÍ APLIKACE

K použití na přírodní, barvené nebo melírované vlasy. Konečný výsledek může být ovlivněn základním pigmentem vlasů. Produkt se také doporučuje pro tónování a překrytí šedivých vlasů.

(*) POMĚR MÍCHÁNÍ

- 1:4** — standardní barvení
- 1:4** — obtížné krytí a odolné vlasy
- 1:5** — pro tónování nebo lesk

(**) TEPLOTA VODY

- 85° max** — pro červené nebo teplé barvy
- 50° max** — pro světlé a studené tóny nebo barvy obsahující Indigo (modrá)

DOBA PŮSOBNÍ

Prodloužení doby působení zvýší intenzitu a délku trvání barvy. Pro klasickou barvu nechte působit alespoň 60 minut. Zvýšte nebo zkratěte dobu působení v závislosti na požadovaném výsledku vlasů.



APLIKACE ZÁKLADU

Lze použít na přírodní, barvené nebo odbarvené vlasy. Výsledek může být ovlivněn základním pigmentem vlasů. Výsledky se liší, pokud se stejný odstín použije na bílém/platinovém nebo zlatém/teplém základu, protože přítomný pigment ovlivňuje výslednou barvu.



KOMPATIBILITA S TECHNICKÝMI ÚPRAVAMI

Služba, kterou lze použít střídavě s klasickou barvicí službou, protože neohrožuje její kvalitu výsledku.

Earth powder infusion neohrožuje výsledek chemického obnovovacího ošetření, které se používá před nebo po barevné službě.

Před pokračováním dalších technických služeb počkejte 72 h a proveďte alespoň 1 mytí šamponem.



/ TIPS /

KROK /1 ŠAMPON



PRE-TREATMENT SHAMPOO

Před mytím vlasů šamponem je důkladně pročesáte. Provedte přípravu alkalickým šamponem, aby jste odstranili nečistoty (z úpravy, finální úpravy, smogu). Vlasy důkladně umyjte. Vyhněte se šamponu se silikonem, protože by mohl ohrozit vstřebávání a trvání pigmentu.

Doporučený produkt:

BASIC SHAMPOO

V případě odolných vlasů





/ TIPS /

KROK /1 ŠAMPON



ROZČESÁNÍ VLASU

Nepoužívejte předtím žádné masky/kondicionéry, aby nedošlo k vytvoření pěny a aby se na vlasech neudělal film. V případě potřeby použijte INSTANT DETANGLER a důkladně opláchněte.

Doporučený produkt:
INSTANT DETANGLER





/ TIPS /

KROK /2

VYSUŠENÍ



FÁZE SUŠENÍ

Přebytečnou vodu osušte ručníkem.

V této fázi se raději vyvarujte tření vlasů, aby nedošlo k podráždění vlasové pokožky.

Vlasy vysušte ještě o 10 % více fénem podle stavu a struktury vlasů.

V případě odolných vlasů nebo vysokého podílu šedých vlasů, vysušte vlasy fénem až na 80 %.

To, jak jsou vlasy suché, ovlivňuje intenzitu konečného výsledku.

KROK /3
VÝBĚR BARVY



VÝBĚR BARVY

Vyberte nejvhodnější barvu pro vašeho klienta.
Použijte čistou barvu nebo vytvořte individuální kombinaci.

PRÁŠEK DŮKLADNĚ PROMÍCHEJTE

Před každým použitím sáček dobře protřepejte.
Prášek přeneste do misky a pečlivě promíchejte
metličkou, abyste odstranili přebytečné hrudky a
usnadnili následné míchání s vodou.





/ TIPS /

KROK /4

MIXUJTE



TEPLOTA VODY

Podle požadované barvy vyberte teplotu vody, kterou chcete použít.

HORKÁ VODA _ max. 85°

PRO ZVÝRAZNĚNÍ ČERVENÉ/TEPLÉ BARVY

TEPLÁ VODA _ max 65°

PRO ZACHOVÁNÍ NEUTRÁLNÍCH REFLEXŮ.

STUDENÁ VODA* _ max 50°

PRO ZVÝRAZNĚNÍ TMAVÝCH/STUDENÝCH BAREV/ OBSAHUJÍCÍ INDIGO (MODROU)

Doporučená teplota pro odstíny obsahující indigové (modré) pigmenty je vysoká teplota usnadňují vývoj červených pigmentů a zvyšují intenzitu barev.

/NAVRHOVANÉ ODSSTÍNY A TEPLOTA VODY



[66/32/00]

20% + 50% + 30%
/66 /32 /00
PAPAVERO GRANO GIGLIO

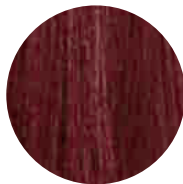
**HORKÁ
VODA**



[23/44]

70% + 30%
/23 /44
CANNELLA CLIVIA

**TEPLÁ
VODA**



[65/32]

40% + 60%
/65 /32
OSSALIDE GRANO

**TEPLÁ
VODA**



[53/23]

40% + 60%
/53 /23
SANDALO CANNELLA

**TEPLÁ
VODA**



[53/11/00]

30% + 30% + 40%
/53 /11 /00
SANDALO AGAVE GIGLIO

**STUDENÁ/TEPLÁ
VODA**



[5/11]

40% + 60%
/5 /11
DALIA AGAVE

**STUDENÁ
VODA**



/ TIPS /

KROK /4
MIXUJTE



POMĚR MÍCHÁNÍ

Vytvořte vhodnou směs podle typu služby, která má být provedena.

1: 4 - STANDARDNÍ BARVENÍ

1: 4 - OBTÍŽNÉ KRYTÍ A ODOLNÉ VLASY

1: 5 - TÓNOVANÍ NEBO LESKLÉ EFEKTY

Pro obtížné pokrytí doporučujeme přidat zdroj vlhkého tepla (**AQUA ZONE NEBO NAPAŘOVAČ, ŽÁDNÝ CLIMAZON**).



/ TIPS /

KROK /4 **MIXUJTE**



PŘIPRAVTE BAREVNOU SMĚS

Vytvořte vhodnou směs podle typu služby, která má být provedena.

Pomalou přidávejte vodu do prášku a míchejte, dokud ne získáte jednolitý, měkký a hladký krém.

Než budete pokračovat, je nezbytné odstranit všechny hrudky. V případě potřeby použijte šlehač.

* Připravte si barvu v potřebném množství podle délky a hustoty vlasů



/ TIPS /

KROK /5

APLIKACE



PŘED APLIKACÍ BARVY

Pro vlasy, které se špatně rozčesávají

Naneste kondicionér Biphasic Leave-in Filler na délky a koncečky vlasů. Vlasy rozčeste hřebenem se širokými zuby a pokračujte v nanesení **earth powder infusion**.

Pro extrémně suché vlasy

Přidejte několik kapek* vyplňujícího séra do připravené směsi před aplikací na vlasy. Krém pak bude jemnější a vlasy více hydratované a vyživené.

* Množství přidávaného produktu musí být podle stavu vlasů: Na každých 10 g přípravku se nakape 1 až 2 kapky.

[např. 50 g **earth powder infusion směsi** + 200 g vody + max. 10 kapek plnidla]

Doporučený produkt:

**BIPHASIC LEAVE-IN FILLER CONDITIONER
FILLER SERUM**





/ TIPS /

KROK /5 APLIKACE



APLIKACE BARVY

Začněte od klasických 4 sekcí,
aplikaci od přední části.

Přípravek důkladně rozetřete štětcem po celé ploše
každého pramenu vlasu a vmasírujte.

V případě odrostů s šedými vlasy aplikujte na
nejprve ke kořínkům a poté rozetřete do délek.

Rovnoměrně pokryjte celý objem vlasů barvou.



/ TIPS /

KROK /5 APLIKACE



TRENDY EFEKTY

Módní barvy lze dosáhnout použitím dvou nebo tří různých směsí.

například:

- tmavé kořeny, délky a konce s reflexy nebo světlejšími konci.
- tmavší oblasti v kontrastu s oblastmi s více reflexy, oddělení jednotlivých částí fóliemi.



/ TIPS /

KROK /5 APLIKACE



ZAKRYTÍ VLASŮ

Po dokončení aplikace, pokryjte vlasy čepicí, aby barva nezaschla během natírání. Doporučuje se, aby barva neztrácela konzistenci po dobu zpracování. To usnadní fázi oplachování.

KROK /5

PŮSOBENÍ



DOBA PŮSOBENÍ

Doba působení se liší v závislosti na požadované službě, intenzitě barvy a především stavu vlasové pokožce, a struktury vlasů.

Delší doba zpracování umožňuje pigmentům více přilnout ke kutikule.

STANDARDNÍ BARVENÍ

35/45 minut

OBTÍŽNÉ KRYTÍ A ODOLNÉ VLASY

45/60 minut

TÓNOVÁNÍ NEBO LESK

30 minut



KROK /5 PŮSOBNÍ



JEMNÉ VLASY

Jemné nebo poškozené vlasy absorbují barvu rychleji, takže je nutná kontrola procesu během zpracování, aby nedošlo k přetížení pigmentem.

ZDROJE TEPLA

Pokud je při zpracování zvolen zdroj tepla je vhodné zvolit vlhký zdroj!! (**AQUA ZONE NEBO NAPAŘOVAČ, ŽÁDNÝ CLIMAZON**).
Neovlivní dobu zpracování.



/ TIPS /

KROK /6
MYTÍ



JEMNĚ OPLÁCHNĚTE

Po působení odstraňte čepici a nechte ještě 3/5 minut působit a pak přejděte k oplachování.

Směs z vlasů postupně rozpouštějte přidáním vody a jemným masírováním.

Jakmile se vám bude zdát směs na vlasech měkká, důkladně ji opláchněte, dokud voda nebude zcela čistá.

KROK /8
FINÁLNÍ KROK

ŠAMPON

Po umytí barvy vlasy důkladně umyjte šamponem po barvě **After colour shampoo**.

KONDICIONÉR/TREATMENT

Ošetření ukončete kondicionérem s kyselým pH. Pro uzavření kutikuly a obnovení optimálního pH vlasů. Proces trvá 3/5 minut.

Regenerační kondicionér vyžaduje delší dobu zpracování.



Doporučený produkt:
**AFTER COLOUR SHAMPOO AFTER
COLOR CONDITIONER
AFTER COLOR TREATMENT
REGENERATING CONDITIONER
REGENERATING TREATMENT**





/ TIPS /

KROK /9 STYLING



FIXOVÁNÍ BARVY

Doporučuje se použití přípravku s kyselým pH. Tento krok umožňuje utěsnit kutikulu a zafixovat barvu, aby barva vydržela dlouhodoběji.

Doporučený produkt:
ACID WATER





VÝSLEDKY:

Earth powder infusion poskytuje intenzivní reflexy a lesk vlasů.

Jeho 98% přírodní složení, doba působení, stejně jako teplota těla klienta a teplota vody mohou mírně ovlivnit konečný výsledek.

Výsledky závisí na kvalitě vlasů a době zpracování.



ŽIVOTNOST BARVY

Barva bude postupně blednout bez nepříjemných efektů odrůstání.

Výdrž barvy se liší v závislosti na struktuře vlasů, základní barvě a zvoleného odstínu.

Pro dosažení optimálního výsledku vlasy nemyjte v následujících 48 hodin, abyste umožnili stabilizovat barvu ve vlasech.



TÓNOVÁNÍ

Earth powder infusion lze také použít k tónování barvených a odbarvených vlasů. Abyste dosáhli tohoto výsledku, vždy používejte vlažnou vodu.

MIXOVACÍ POMĚR
1:6 nebo 1:7

DOBA ZPRACOVÁNÍ
zkrácena na 15/20 minut s vizuální kontrolou



VIRTUOUS BEAUTY

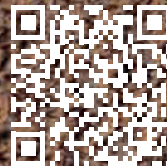
GENUINE | EFFECTIVE | RESPECTFUL



www.conceptczech.cz



CONCEPT
C Z E C H



video - step by step